

Volume B

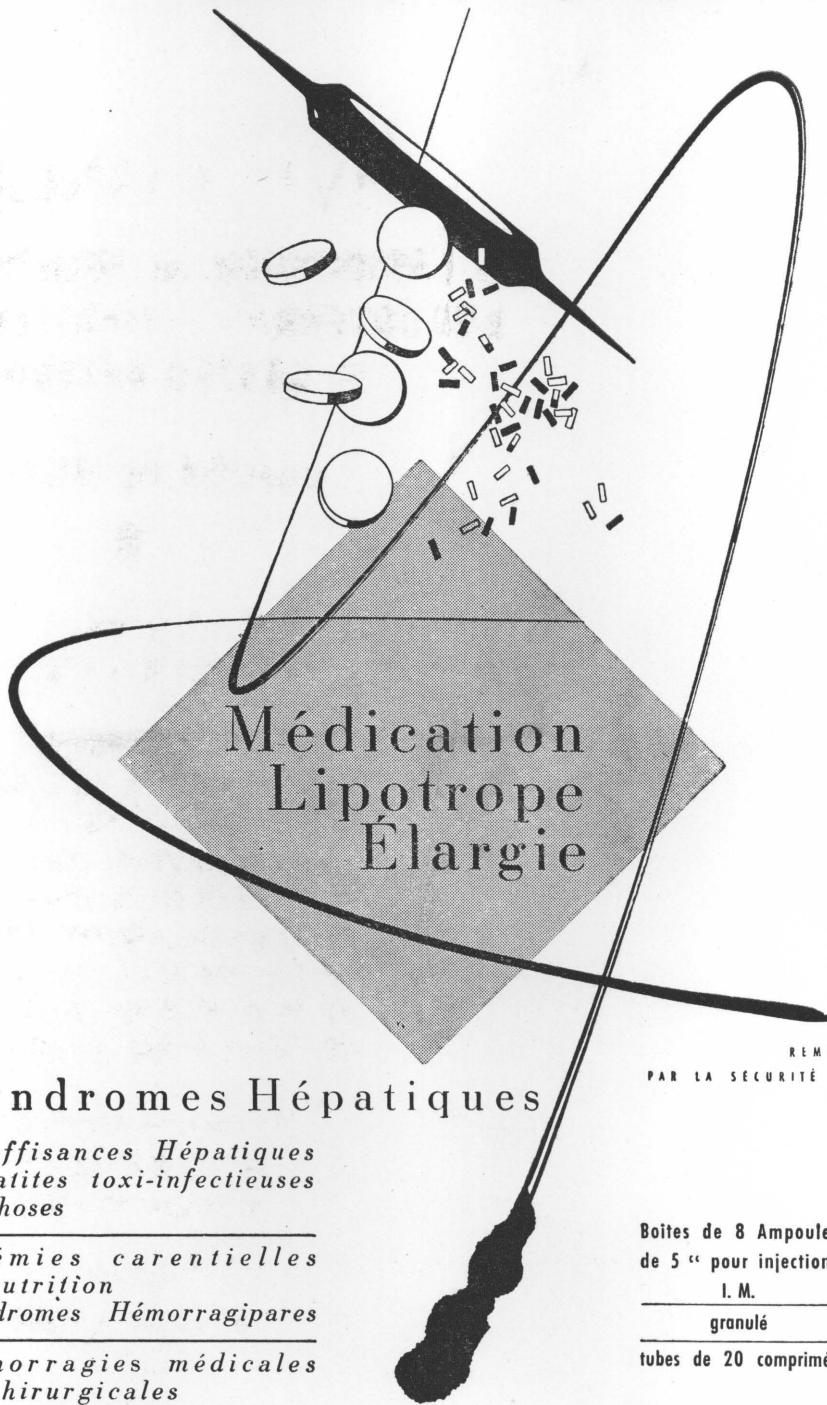


IV<sup>ème</sup>  
CONGRÈS  
DE  
L'ASSOCIATION  
DES  
SOCIÉTÉS NATIONALES  
EUROPÉENNES & MÉDITERRANÉENNES  
DE  
GASTRO - ENTÉROLOGIE



27 JUIN AU 2 JUILLET 1954 à PARIS

# MÉTHIOFOLINE



Médication  
Lipotrope  
Élargie

## Syndromes Hépatiques

*Insuffisances Hépatiques*  
*Hépatites toxi-infectieuses*  
*Cirrhoses*

*Anémies carentielles*  
*Dénutrition*  
*Syndromes Hémorragipares*

*Hémorragies médicales*  
*et chirurgicales*  
*Débilité des prématurés*  
*et des nourrissons*

REMBOURSES  
PAR LA SECURITÉ SOCIALE

Boîtes de 8 Ampoules  
de 5 " pour injections  
I. M.  
granulé  
tubes de 20 comprimés

LABORATOIRE DE L'HÉPATROL

4, Rue Platon

Paris XV\*

**IV<sup>ÈME</sup> CONGRÈS**  
**DE L'ASSOCIATION DES SOCIÉTÉS NATIONALES**  
**EUROPÉENNES ET MÉDITERRANÉENNES**  
**DE GASTRO-ENTÉROLOGIE**

**COMITÉ DU CONGRÈS**

●

Président :

M. René A. GUTMANN

Vice-Présidents :

M. Jean BAUMEL (Montpellier).  
M. Pierre BERTRAND (Lyon).  
M. André BUSSON (Paris).  
M. Ch. DARNAUD (Toulouse).  
M. Emile DELANNOY (Lille).  
M. J.-J. DUBARRY (Bordeaux).  
M. Jules MONGES (Marseille).  
M. Alfred WEISS (Strasbourg).

Secrétaires Généraux :

M. G. BEAUGEARD.  
M. Roger VIGUIÉ.

Trésorier :

M. Emile GILBRIN.

# **BIFACTON**

---

COMBINAISON PHYSIOLOGIQUE  
DU  
FACTEUR INTRINSEQUE DE CASTLE  
ET DU  
FACTEUR EXTRINSEQUE (VITAMINE B. 12)

★

FACTEUR DE CROISSANCE  
ET D'ASSIMILATION PROTEIQUE  
ANTIANEMIQUE  
(1 à 2 comprimés par jour)

BOITE DE 30 COMPRIMÉS



REMBOURSÉ PAR LA S.S.

---

DOCUMENTATION SUR DEMANDE

**LABORATOIRE DE L'ENDOPANCRINE - PARIS-XV<sup>e</sup>**

SOUS L'ÉGIDE DE LA  
**SOCIÉTÉ NATIONALE FRANÇAISE**  
DE **GASTRO-ENTÉROLOGIE**

•

PRÉSIDENTS D'HONNEUR

M. MAURICE CHIRAY  
M. FRANÇOIS MOUTIER

•

PRÉSIDENT

M. PIERRE MOULONGUET-DOLÉRIS

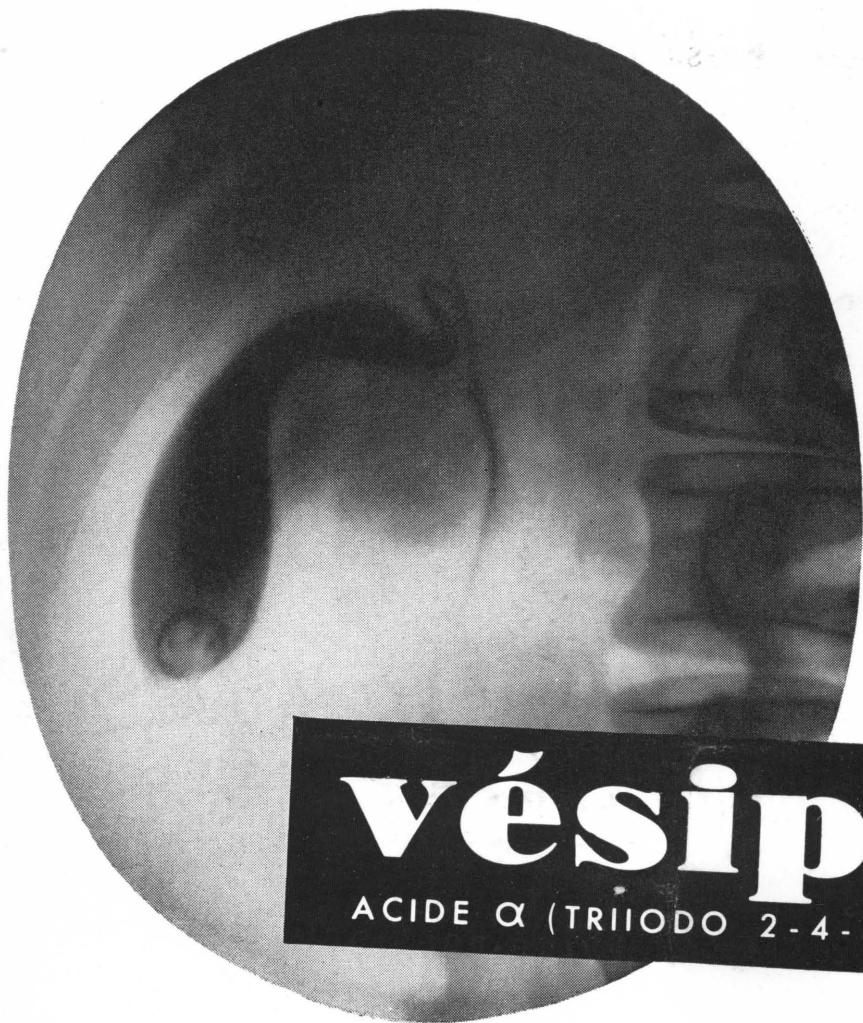
•

VICE-PRÉSIDENTS

M. MARCEL LEVRAT  
M. J. H. MARCHAND

•

SECRÉTAIRE GÉNÉRAL : M. ANDRÉ BUSSON  
TRÉSORIER : M. EMILE GILBRIN  
SECRÉTAIRE DES SÉANCES : M. G. BEUGEARD  
SECRÉTAIRE-ADJOINT DES SÉANCES : M. ROGER VIGUIE



*" L'opacifiant  
biliaire  
moderne... "*

# vésipaque

ACIDE  $\alpha$  (TRIODO 2-4-6 PHÉNOXY) BUTYRIQUE <sup>(4114 Th)</sup>

ses **4** qualités :

- OPACIFICATION VÉSICULAIRE NETTE  
NE MASQUANT PAS LES CALCULS
- VISUALISATION DES VOIES BILIAIRES
- ABSENCE D'ARTÉFACTS INTESTINAUX
- BONNE TOLÉRANCE

Boîte de 9 comprimés à 0,50 g.  
9 comprimés = une dose

98, RUE DE SÈVRES • PARIS (7<sup>e</sup>)

**THERAPLIX**



## COMITÉ DES DAMES

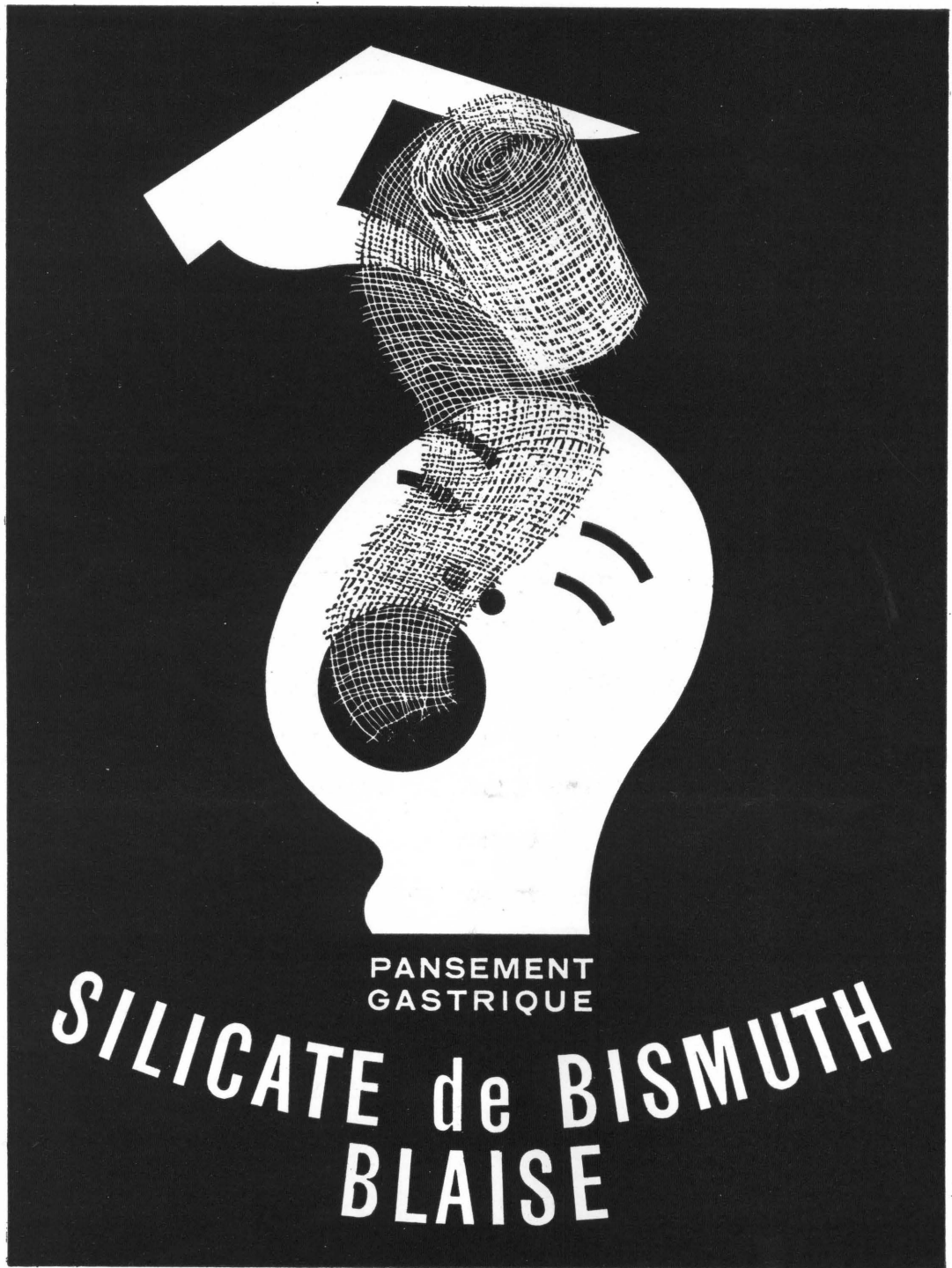


Présidente : M<sup>me</sup> R. A. GUTMANN

Mesdames :

G. ALBOT	E. GILBRIN
Ch. AUGUSTE	M. HEPP
J. BAUMEL	P. HILLEMAND
G. BEAUGEARD	A. LAMBLING
P. BERTRAND	L. LÉGER
A. BUSSON	M. LEVRAT
J. CAROLI	J. LOYGUE
R. CATTAN	H.-H. MARCHAND
M. CHIRAY	P. MALLET-GUY
Ch. DARNAUD	P. MARION
E. DELANNOY	H. MONGES
Ch.-L. DEBRAY	J. MONGES
G. DEVIC	M. PORCHER
J.-J. DUBARRY	M. SANTY
G. FAROY	J. SÉNÈQUE
L. GALLY	R. VIGUÉ
F. de GAUDART D'ALLAINES	A. WEISS





PANSEMENT  
GASTRIQUE

**SILICATE de BISMUTH**  
**BLAISE**

A.W. - La Technique Publicitaire.

*Le Gel de Bismuth rationnel*

**SIMPLE**

10 sachets de 10 gr.

**PECTINÉ**

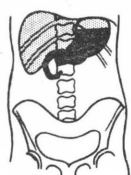
20 sachets de 5 gr.

**LABORATOIRE DU VIOPHAN - 91, Rue Monceau, Paris-8\* - EUROPE 59-04**

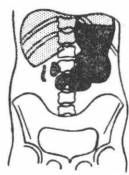


**L**e Président du IV<sup>e</sup> CONGRÈS de l'ASSOCIATION des SOCIÉTÉS NATIONALES EUROPÉENNES ET MÉDITERRANÉENNES de GASTRO-ENTÉROLOGIE et les Membres du Comité d'Organisation présentent leurs souhaits de bienvenue à tous les Collègues Etrangers et Français qui se sont inscrits, et leur souhaitent de passer à PARIS un agréable séjour.

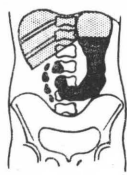
LES FONCTIONNELS (90 % des GASTRIQUES)



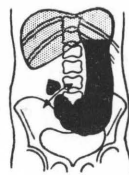
*le petit estomac*



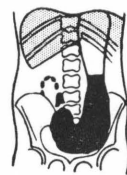
*l'hypersthénique*



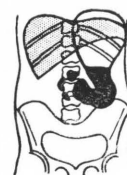
*l'indifférent*



*le spasme*



*l'atonique*



*l'aérophage*

SONT JUSTICIALES DE : **NORMOGASTRYL**

**AÉROPHAGES · DYSPEPTIQUES  
GASTRIQUES FONCTIONNELS**

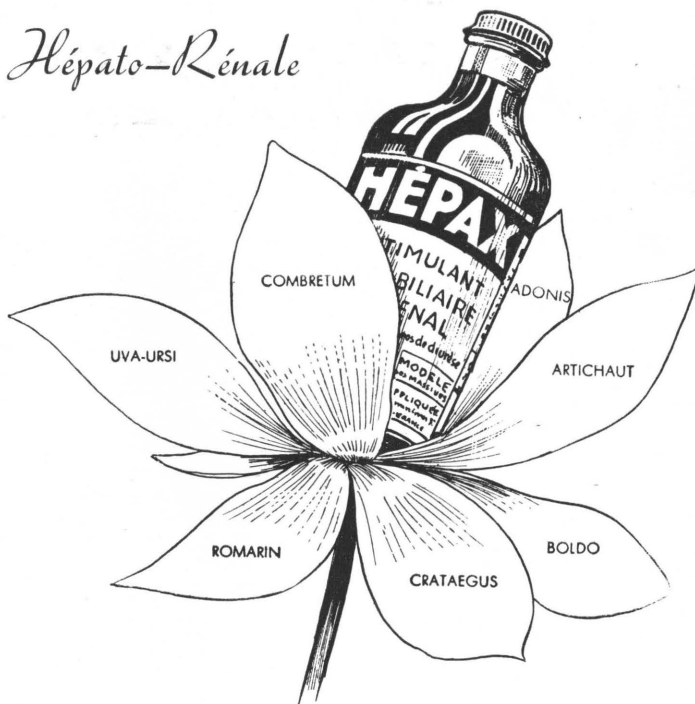
1 À 2 COMPRIMÉS AVANT LES REPAS  
DANS 1/2 VERRE D'EAU (TIÈDE) · MATIN · MIDI · SOIR

*Synergie Phytothérapique Hépato-Rénale*

**HÉPAX**

**AZOTÉMIE  
HYPERCHOLESTÉROLÉMIE  
HYPERGLYCÉMIE  
CURES DE DIURÈSE**

1 à 2 cuillerées à café dans un verre  
d'eau au lever et au coucher



UNION DE PHARMACOLOGIE SCIENTIFIQUE APPLIQUÉE  
AGEN (L.-&G.) FRANCE — PARIS (3<sup>E</sup>) · 14, RUE DES MINIMES

Les sujets à l'ordre du jour sont :

**1° L'HYPERTENSION PORTALE**

- PHYSIOLOGIE PORTALE.
- EXPLORATION DES PRESSIONS ET DES VITESSES DE LA CIRCULATION DANS LA VEINE PORTE.
- LA RADIOLOGIE PORTALE.
- SIGNES, DIAGNOSTIC ET TRAITEMENT DE L'HYPERTENSION PORTALE PAR OBSTACLE EXTRA-HÉPATIQUE.
- SIGNES, DIAGNOSTIC ET TRAITEMENT DE L'HYPERTENSION PORTALE PAR OBSTACLE INTRA-HÉPATIQUE.
- LES THROMBOSES AIGUES DU TRONC DE LA VEINE PORTE ET DE SES BRANCHES.
- LES CONSÉQUENCES CIRCULATOIRES DE L'HYPERTENSION PORTALE (EN DEHORS DES VARICES ŒSOPHAGIENNES).
- LES VARICES ŒSOPHAGIENNES.
- LA PHYSIOPATHOLOGIE DES DÉRIVATIONS PORTALES.

**2° LE DUMPING-SYNDROME :**

- DUMPING-SYNDROME, DÉFINITION ET SYNDROME CLINIQUE.
- SYNDROME BIOLOGIQUE DU DUMPING-SYNDROME.
- RAPPORT ÉTIOLOGIQUE DE LA CHIRURGIE ET DU DUMPING-SYNDROME.
- PATHOGÉNIE ET TRAITEMENT MÉDICAL DU DUMPING-SYNDROME.

**Estomac  
douloureux**



*Sédatif spasmolytique*

3 ou 4 comprimés par jour  
1/2 à 1 ampoule



817

**LYON**  
111, Bd VIVIER-MERLE

**CIBA**

**PARIS**  
57, QUAI D'ORSAY



# TRAITEMENT OPOTHÉRAPIQUE DES ULCÈRES GASTRIQUES ET DUODÉNAUX

EXTRAIT GASTRO-DUODÉNAL TOTAL

# ROBUDEN

**AMPOULES INJECTABLES I. M. DE 1 CM<sup>3</sup>  
POUR ULCÈRES GASTRIQUES**

BOITES DE 5 AMPOULES ★ TRIPLES BOITES DE 15 AMPOULES  
(ÉTIQUETTE ROUGE)

**AMPOULES INJECTABLES I. M. DE 1 CM<sup>3</sup>  
POUR ULCÈRES DUODÉNAUX**

BOITES DE 5 AMPOULES ★ TRIPLES BOITES DE 15 AMPOULES  
(ÉTIQUETTE VERTE)

**DRAGÉES : FORME MIXTE POUR  
ULCÈRES GASTRIQUES ET DUODÉNAUX**

A UTILISER CONJOINTEMENT AU TRAITEMENT PARENTÉRAL  
TUBES DE 25 DRAGÉES ★ TUBES DE 75 DRAGÉES

*Présentation :*

REMBOURSÉ PAR LA SÉCURITÉ SOCIALE

**LABORATOIRES ROBAPHARM - MULHOUSE**

DÉPOSITAIRES EXCLUSIFS :

Société d'Exploitation des **LABORATOIRES DEROL** (Service Relations Médicales) 66 ter, RUE SAINT-DIDIER - PARIS (16<sup>e</sup>)

2<sup>e</sup> JOURNÉE

★

LUNDI 28 JUIN 1954

Matinée  
9 heures

**Physiologie portale.**

Rapporteur Général :

M. John GRAYSON (Angleterre). ✓

Rapporteurs :

MM. H. SCHWIEGK (Allemagne).  
D. BENNATI (Uruguay).  
MALLET-GUY et G. DEVIC (France).

10 h. 30

**Exploration des pressions et des vitesses de la circulation dans la veine porte.**

Rapporteur général :

M. A. HUNT (Angleterre).

Rapporteurs :

M. HENNING (Allemagne).  
Mme S. SHERLOCK (Angleterre).  
M. ARAFA (Egypte). ✓

*Monday 10:30 hrs →*

11 h. 30

**La radiologie portale.**

Rapporteurs généraux :

MM. A. M. DOGLIOTTI, ABEATICI et CAMPI  
(Italie).

Rapporteurs :

MM. PORCHER et CAROLI (France).

# SECRETINE SINBIO

*hormone régulatrice des sécrétions  
du carrefour duodénal*

AMPOULES  
BOITE DE 6

SUPPOSITOIRES  
BOITE DE 10

# HORMONE LIPOCAÏQUE

DRAGÉES DOSÉES A 0,10

*tube de 40 dragées*  
PRODUIT SOUS CACHET

PRODUITS REMBOURSES  
PAR LA  
SECURITE SOCIALE  
ET LES COLLECTIVITES

Echantillons et littérature sur  
simple demande adressée à :

**SINBIO**  
SOCIETE INDUSTRIELLE  
DE BIOLOGIE  
7, AVENUE DES SOURCES  
NICE



2<sup>e</sup> JOURNÉE (suite)



LUNDI 28 JUIN 1954

Après-midi

15 heures

**Signes, diagnostic et traitement de l'hypertension portale  
par obstacle extra-hépatique.**

Rapporteurs généraux :

MM. SANTY et Pierre MARION (France).

Rapporteurs :

MM. A. J. PAVLOVSKY (Argentine) *met at Vignière Res. & performed*  
Guido BASSI (Italie).  
CASSANO et TRONCHETTI (Italie).  
N. MARKOFF (Suisse).

16 heures

**Signes, diagnostic et traitement de l'hypertension portale  
par obstacle intra-hépatique.**

Rapporteurs généraux :

MM. JIMENEZ DIAZ (Espagne).  
G. C. DOGLIOTTI (Italie).  
M. SAEGESSER (Suisse).

Rapporteurs :

MM. H. KALK (Allemagne) *no translation into English I listened to the French*  
ALESSANDRINI (Italie).  
G. BOSSA (Italie).  
DOMINICI (Italie).  
E. J. HALLIGAN (U. S. A.).  
ALBOT et LÉGER (France).

Le BIS-KA-MA Tablettes  
a la même composition et les  
mêmes indications que le  
BIS-KA-MA poudre.  
\*  
Croquer ou sucer une ou deux  
tablettes avant les repas.  
REMBOURSABLE AUX ASSURÉS SOCIAUX

# BIS-KA-MA

## TABLETTES

PRÉSENTATION SPÉCIALE POUR LE VOYAGE

★  
LABORATOIRES SITSA . 15 RUE DES CHAMPS . ASNIERES . SEINE . GRE . 37-34

J.N.

3<sup>e</sup> JOURNÉE

★

MARDI 29 JUIN 1954

Matinée

9 heures

**Les thromboses aiguës du tronc de la veine porte et de ses branches.**

Rapporteur général :

M. A. de SOUSA PEREIRA (Portugal).

Rapporteurs :

MM. E. OLIVER PASCUAL (Espagne).  
HEPP et MERCADIER (France).

9 h. 45

**Les conséquences circulatoires de l'hypertension portale (en dehors des varices œsophagiennes).**

Rapporteur général :

M. GALLUS (Belgique) ✓

Rapporteur :

M. J. P. LOPES PONTES (Brésil).

10 h. 30

**Les varices œsophagiennes.**

Rapporteur général :

M. BOEREMA (Hollande). Amsterdam

Rapporteurs :

MM. BROMBART (Belgique). → says  
P. RAMOS, N. TREVINO et G. HARO Y PAZ //  
(Mexique). all absent without notice

11 h. 30

**La physiologie des dérivations portales.**

Rapporteur général :

M. Pierre MARION (France). works c Santy (very good)

Rapporteur :

M. M. J. Celestino DA COSTA (Portugal). spoke in March. good.

Does not like portal-Caval shunts

met him  
jived about famous histonist

Now the is for general practitioners  
Definitely projected at the early symposium.  
Changpoo & Adhes. gastro. notes that national gastro

biochemie  
Sounds like a clever  
Biochemist  
good talk Biochemistry

DISCUSSANTS

surgeon who injects  
varices after opening

physiopathology

100 cases  
(very good)

# CHIMIOTHÉRAPIE DES AFFECTIONS INTESTINALES



## ALUNOZAL

( SALICYLATE ALUMINIQUE BASIQUE )  
( TUBES DE 20 COMPRIMÉS A 0g50 )

GASTRO-ENTÉRITES SUBAIGÜES  
DE L'ENFANCE  
ENTÉRO-COLITES SAISONNIÈRES  
DIARRHÉES DE FERMENTATION

*2 à 10 comprimés par 24 heures*

MÉDICATION  
*des*  
CAS LÉGERS



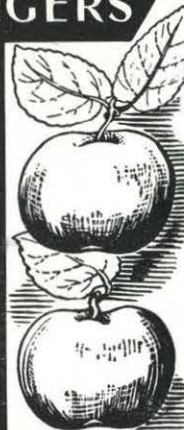
## GANIDAN

( P. AMINO - BENZÈNE - SULFONYLGUANIDINE )  
( TUBES DE 20 COMPRIMÉS A 0g50 )

DYSENTERIES BACILLAIRES  
AIGÜES • COLIBACILLOSES  
SYNDROME ENTÉRO-RÉNAL  
INTOXICATIONS ALIMENTAIRES

*2 à 16 comprimés par jour suivant l'âge*

MÉDICATION  
*des*  
CAS GRAVES



ODETTE  
ZEAU

Aglycone paper - poor because the info was all known before  
and was completely negative paper

Dr. Debray of France talks about body & late phase  
feels that speedy fall in glycaemia  
is a factor.

12 of 19 cases given insulin - found on a rapid drop

3<sup>e</sup> JOURNÉE (suite)

MARDI 29 JUIN 1954

Après-midi  
15 heures

**Dumping-syndrome. Définition et syndrome clinique.**

Rapporteur général :  
M. GALLART-MONES (Espagne). Barcelona

Rapporteurs :  
MM. R. DUFRESNE (Canada).  
F. MILANES (Cuba).  
LEONIDES GUADARRAMA et O. MONTANEZ  
(Mexique). Didn't show

*Had and meet fair*

16 h. 15

**Syndrome biologique du dumping-syndrome.**

Rapporteur général :  
M. EBBE NYMAN (Suède). Stockholm

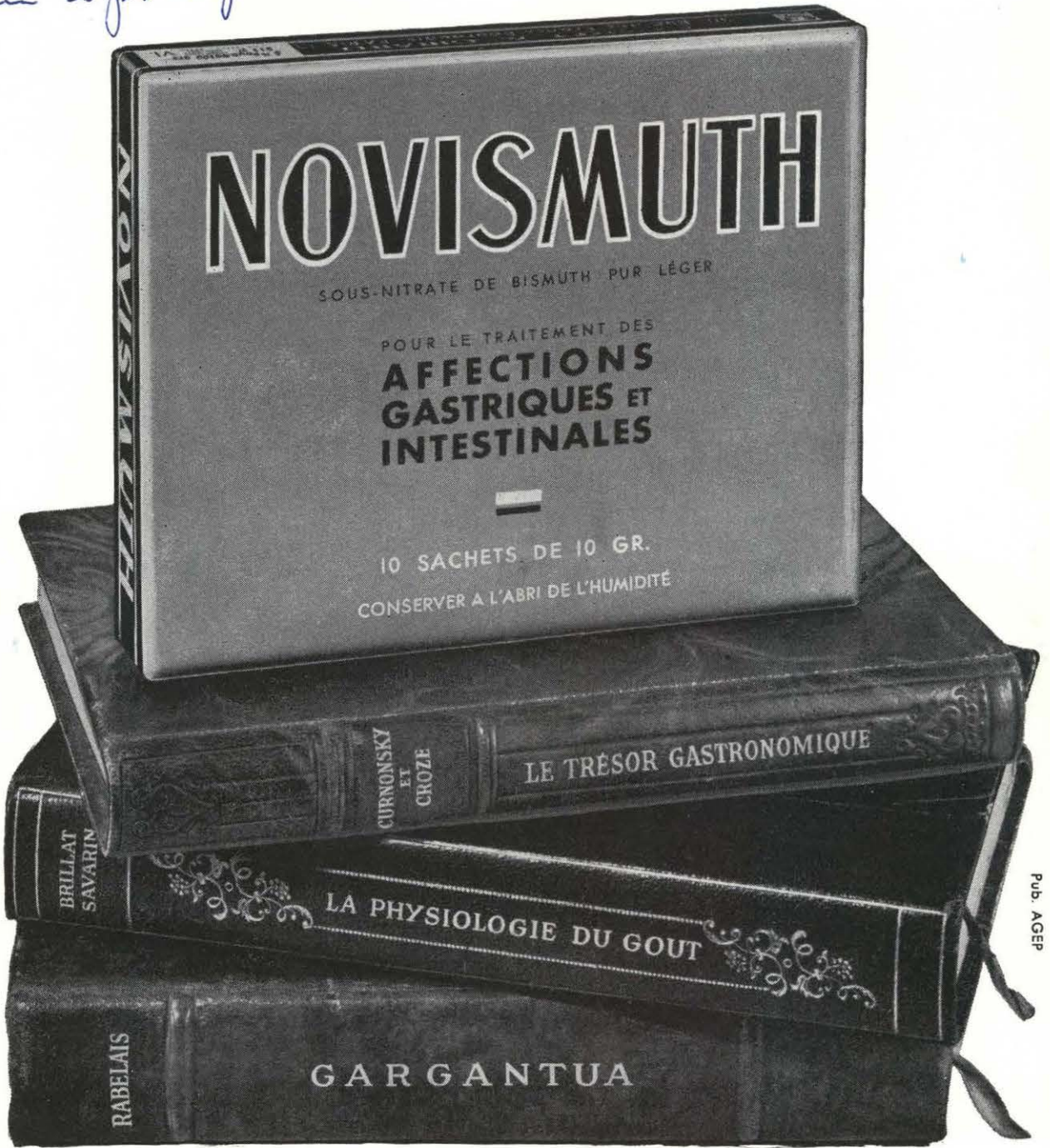
Rapporteurs :  
MM. M. ROYER (Argentine). very poor slides - most Europeans use paper cards for project  
MOGENS-FABER (Danemark).  
Ch. DEBRAY et H. MONGES (France). Good

very negative  
No positive findings

*Has found gamma globulin by electrophoresis - depicted insulin in 2 groups - Curve is different - Cholesterol = some - 1K Ca is the same.*

*Those c Dumping Syndrome those who do not have "*  
*-21- p = was the same - Bilirubin = same. He was the same both groups - 24 symptoms*

Mayer-Faber. Good <sup>10 min</sup> paper: Said Hysteresis  
fucose, sucrose. Course during but no ~~cl~~ "absorb so  
rapidly that it has time to absorb during" feels that  
drinking a slow absorbent substance too rapidly into the  
jejunum is principal cause. Therefore it



LABORATOIRES POINTET & GIRARD • 30, RUE DES FRANCS-BOURGEOIS  
PARIS - 3<sup>e</sup> • Téléph.: ARCHIVES 42-40

Auguste. y frame. Says that patients after resection for ulcer are more likely to get dumping than those from resections for cancer. speaks of resections as quite dramatic

4<sup>e</sup> JOURNÉE

MERCREDI 30 JUIN 1954

Matinée  
9 heures

**Rapport étiologique de la chirurgie et du dumping-syndrome.**

Rapporteur général :  
M. E. NAZ (Suisse).

- Rapporteurs :
- MM. W. M. CAPPER (Angleterre).
  - P. BOVE (Brésil).
  - G. BUENO (Espagne).
  - R. FLORES LOPEZ (Mexique).
  - A. A. GONZALEZ (Mexique).
  - HELLEMANS (Pays-Bas).
  - S. MEURLING (Suède).
  - J. DEL CAMPO (Uruguay).
  - LOYGUE (France).

Après-midi  
15 heures

**Pathogénie médicale et traitement du dumping-syndrome.**

Rapporteur général :  
M. AUGUSTE (France).

- Rapporteurs :
- MM. R. WELBOURN (Angleterre).
  - STAPLER (Argentine).
  - R. BOLLER (Autriche).
  - JACOBS, J. GODART, Mlle GODART et R. VANLERBERGHE (Belgique).
  - J. F. PONTES (Brésil)
  - ROY UPHAM (U. S. A.).

16 heures à 18 heures. — Des films médicaux et chirurgicaux seront présentés dans la grande salle du Congrès. La liste en sera affichée dans le hall d'entrée et à la porte de la salle des Congrès.

D.K. is given in treatment some Sippy showed good go that after resection - Postprandial declines -

says visceral Sensitivity is present in dumping syndrome. He is a radiologist. Says symptoms are sympathetic reflexes. Exprints; Blocking sympathetic

Pathology - 40 cases comparison symptoms -> says dilatation may occur in patients - resections and symptoms may be the same

Bad health Ant. behavior

feels that immediately after gastroscopy. The pylorus is irritated - vaso motor symptoms follow the vagus section incident to resection. When he gave predigested milk the symptoms didn't occur. Feels obstruction is the important point. Feels that portal tension is raised after a meal. So people who eat a heavy meal get dumping syndrome.

*stress*

# maladie DE CIVILISATION

hyperacidité gastrique    ulcère peptique

***isalmine***  
AMINO ACÉTATE BASIQUE D'ALUMINIUM



- + neutralisation instantanée
- + effet tampon prolongé

**"comprimé-flash"**

*en moins de 10 secondes...  
... plus de 10.000 fois sa surface adsorbante*

**2 comprimés 2 heures après les 2 repas**

comprimés à 0 gr.50

boîte normale de **six** tubes de 12  
boîte réduite de **deux** tubes de 12

LABORATOIRES FOURNIER FRÈRES - PARIS



5<sup>e</sup> JOURNÉE



JEUDI 1<sup>er</sup> JUILLET

---

**COMMUNICATIONS LIBRES**

Les séances commenceront le matin à 9 heures et l'après-midi à 15 heures.

*3 par*

Les communications seront exposées simultanément dans deux salles du Congrès.

Si les communications sont trop nombreuses pour passer en une seule journée, un certain nombre d'entre elles seront reportées au Mercredi.

*M. J. G.*

La liste définitive, l'heure et le lieu seront affichés la veille dans le hall d'entrée et à la porte des salles réservées.



★

# Thérapeutique Entéro-Hépatique

★  
ICTERYL

★  
DIREXIODE

★  
ENTÉRO GRANULÉ

★  
ESCULEOL

★

---

**LABORATOIRES DELALANDE**

16, Rue Henri-Regnault — COURBEVOIE (Seine)

Téléphone : DEFense 35-30

## COMMUNICATIONS



— M. Lucien LÉGER (France) :

**L'exploration du système porte par la spléno-portographie.**

— MM. NEMOURS-AUGUSTE et BARAG (France) :

**Remarques sur la radio-physiologie des voies biliaires.**

— MM. René BOURGEON, PORTIER, PIETRI et GUNTZ (France) :

**Manométrie splénique et splénoportographies en séries au cours des néoformations hépatiques.**

— M. R. COUJARD (France) :

**Retentissement sur l'appareil digestif de lésions du sympathique périphérique.**

— MM. J. STAHL, F. STEPHAN, H. JAHN, Mlle M. URBAN et Mme G. BORD (France) :

**Ascite et œdèmes expérimentaux réversibles chez le chien : Recherches sur le rôle de la pression portale, de l'alimentation, des facteurs antidiurétiques.**

— MM. J. LEBON, M. FABREGOULE, R. LEGO et R. EISENBETH (France) :

**Intérêt de la manométrie splénique associée à la spléno-portographie.**

— M. A. PORTIER (France) :

**Etudes physio-pathologiques de la pression portale par manométrie trans-splénique.**

**ULCÈRES GASTRO-DUODÉNAUX**

**- PYROSIS -**



DOULEUR APAISÉE  
CICATRISATION FAVORISÉE

PAR

**GASTRATALANTE**

COMPRIMÉS

★

ALLANTOÏNE + PECTINE + HYDROXYDE D'ALUMINE

★

1 ou 2 comprimés, au moment de la douleur, délayés dans un peu d'eau

DANS LE TRAITEMENT MÉDICAL DES ULCÈRES GASTRO-DUODÉNAUX

GASTRATALANTE peut être associé utilement avec

**EUNERYL**

GOUTTES ou DRAGÉES

(10 gouttes ou 1 dragée = 0,01 de Phénobarbital)

ÉCHANTILLONS ET LITTÉRATURE SUR DEMANDE

**LABORATOIRES BIOLABO**

9, Boulevard Malesherbes - PARIS (8<sup>e</sup>)

## COMMUNICATIONS (suite)



— M. L. WANNAGAT (Allemagne) :

**Hypertension portale par obstacle extra-hépatique, et laparoscopie.**

— MM. G. A. MARTINI, G. MOCKEL, R. PRÉVOT (Allemagne) :

**Réactions allergiques de l'intestin grêle comme cause partielle du Dumping syndrome.**

— M. GINO MACCHIORO (Italie) :

**Facteurs extra-cellulaires du « soi-disant » ictère catarrhal.**

— M. G. SOTGIU et CACCIARI (Italie) :

**Notre expérience de la splénomanométrie et de la splénoportographie.**

— M. J. J. KLEEBERG (Israël) :

**Expérimentation chimique colloïdale sur la formation de calculs.**

— M. AGUSTI PEYPOCH (Espagne) :

**Considérations sur le traitement chirurgical de la colite ulcéreuse grave.**

— M. ARIAS VALLEJO (Espagne) :

**Les ulcères géants de l'estomac.**

— MM. BADOSA GASPARD et MAROTO (Espagne) :

**Possibilités actuelles du traitement du lymphosarcome.**

— M. BALAGUE FORMIGUERA (Espagne) : *met at Vignères*  
*et jeffé filles*  
**Tumeur villeuse dégénérée de l'estomac.**

GRAVELLE RHUMATISMES LITHIASES ET  
INFECTIONS NEPHRO-URINAIRES ET HEPATO-BILIAIRES  
DIURSE ARTHRITISME ARTERIOSCLEROSE GOUTTE

## LES TROIS SOLVANTS DE L'ACIDE URIQUE

PIPERAZINE  
HEXAMETHYLENE TETRAMINE  
SELS DE LITHINE

Unissent et renforcent  
leurs efficacités complémentaires  
dans

# GRAVURAL

GRANULÉ EFFERVESCENT

2 à 4 cuillères à café par jour  
1/4<sup>h</sup> avant ou 1/2<sup>h</sup> après les repas

LABORATOIRES THERALGON  
1, Rue Alphonse-Fochier, - LYON

## COMMUNICATIONS (suite)



— M. BALTAR (Espagne) :

**Conceptions nouvelles sur la chirurgie conservatrice du cancer rectal.**

— M. BARBERA VOLTAS (Espagne) :

**Hernie diaphragmatique.**

— MM. CABRE FIOL et OLO GARCIA (Espagne) :

**Diagnostic cyto-histologique du cancer gastrique et œsophagien par frottis de la muqueuse avec une sonde à mandrin.**

— M. CASANOVA SECO (Espagne) :

**À propos des fistules après gastrectomie.**

— M. DE JUAN MARTIN (Espagne) :

**L'appendicite aiguë chez le vieillard.**

— M. GALLART ESQUERDO (Espagne) :

**Cancer métastatique du côlon ascendant.**

— M. GARCIA MORAN (Espagne) :

**Évacuations lentes et évacuations rapides de l'estomac après gastrectomie type Billroth II.**

— M. GIMILLO MINGUEZ (Espagne) :

**Rapports entre l'hyperthyroïdisme et les ulcus peptiques et post-opératoires.**

— M. LLAURADO TOMAS (Espagne) :

**Sténose post-opératoire du cholédoque.**

— M. PI FIGUERAS (Espagne) :

**Étude du Dumping syndrome chez nos gastrectomisés (1940-1954).**

**D'ÉMINENTS SAVANTS FRANÇAIS  
PUBLIENT DANS :**

LE BULLETIN DE L'ACADÉMIE DES SCIENCES - Tome 224, pp. 479-481,  
577-578 - Tome 225, p. 686.

LE BULLETIN DE L'ACADÉMIE NATIONALE DE MÉDECINE - Tome 131,  
pp. 265, 267, 773. - Tome 133, p. 523

LES COMPTES-RENDUS DES SÉANCES DE LA SOCIÉTÉ DE BIOLOGIE  
Tome 142, Juin 1948, p. 779.

LA PRESSE MÉDICALE - N° 38, 26 Juin 1948, pp. 457-458. N° 25, 11 Avril 53,  
pp. 521-522.

ALGÉRIE MÉDICALE - Vol. 57, N° 2, p. 137.

**SUR LE  
TRITHIO - PARAMÉTHOXY - PHÉNYLPROPÈNE**

**SULFARLEM**

**CHOLÉRÉTIQUE - AZOTURIQUE  
CHOLESTÉROLYTIQUE**

●  
**CHOLÉCYSTITES COLIQUES HÉPATIQUES  
DYSKINÉSIES VÉSICULAIRES  
INSUFFISANCE HÉPATIQUE  
ALLERGIES DIGESTIVES ET MÉDICAMENTEUSES  
HYPERCHOLESTÉROLÉMIE**

AMPOULES  
1 tous les 2 jours  
**VOIE INTRAMUSCULAIRE  
PROFONDE**

**LATÉMA**

GRANULES  
1 à 2 avant  
chaque repos

**LABORATOIRES DE THÉRAPEUTIQUE MODERNE**

**31, RUE DE LISBONNE • PARIS (8<sup>e</sup>)**



## COMMUNICATIONS (suite)



— M. PINOS (Espagne) :

**L'évolution de la cirrhose du foie suivie par laparoscopie.**

— M. PUIG SEREDA (Espagne) :

**La triple résection dans les fistules gastro-jejuno-coliques.**

— M. RECOVER CLAVELL (Espagne) :

**Lymphoblastome de l'iléon terminal invaginé dans le cæco ascendant.**

— M. ROCHA (Espagne) :

**Considérations diététiques sur le Dumping des gastrectomisés.**

— MM. ROMERO CALATAYUD et UBEROS (Espagne) :

**Variations du Dumping syndrome suivant la technique chirurgicale employée.**

— M. SALA CLADERA (Espagne) :

**Le contrôle gastroscopique de l'évolution des lésions susceptibles de dégénérescence maligne.**

— M. SERES PAMPOLS (Espagne) :

**Les altérations histologiques du foie au cours de la tuberculose pulmonaire étudiées par ponction biopsie.**

— M. USOBIAGA (Espagne) :

**Contribution à l'étude clinique et thérapeutique de la péritonite tuberculeuse.**

— M. VALLS COLOMER (Espagne) :

**Polypose colique segmentaire.**

— M. VALLS GRAU (Espagne) :

**Le fonctionnement hépatique chez les tuberculeux pulmonaires.**

*Hand paper July 1st after lunch  
Gives Bulgarian butter  
etc. avoid very fatty  
foods & heavy meats*

# PANTOZYME

PRÉPARATION POLYVALENTE A BASE D'ENZYMES DIGESTIFS



INSUFFISANCES DIGESTIVES

EXCÈS ALIMENTAIRES

CHANGEMENTS DE RÉGIME



**WANDER**

REMBOURSÉ PAR LA SÉCURITÉ SOCIALE

## COMMUNICATIONS (suite)



— M. VIDAL COLOMER (Espagne) :

**Le cancer gastrique est-il fréquent comme étape finale des autres affections de l'estomac?**

— M. VIDAL TEIXIDOR (Espagne) :

**La personnalité de l'ulcéreux gastrique et duodéal grâce au psycho-diagnostic de Rorschach.**

— M. ZARAGOZA GOMIS (Espagne) :

**Traitement de l'ulcère gastro-duodéal perforé et hémorragique.**

— M. FERNANDEZ CRUZ (Espagne) :

**L'accélération de l'évacuation gastrique est-elle un signe de Dumping?**

— M. Asher WINKELSTEIN (U.S.A.) :

**Œsophagite peptique et ulcère peptique de l'œsophage; nouvelles études (deux communications).**

— M. DUFRESNE (Canada) :

**Ulcus géant de l'estomac.**

— MM. O. LINDENSHMIDT et BRAMSTEDT (Allemagne) :

**La protéolyse après résections partielles et totales de l'estomac. Communication suivie de Projections.**

— MM. RUSSEL TWISS, S. L. BERENBAUM, Lee GILLETTE et M. H. POPPEL (U.S.A.) :

**Cholangiographie orale après cholécystectomie.**

— M. B. JASINSKI (Suisse) :

**Modifications de l'ECG au cours de l'Hypertension portale.**

*3rd paper  
given last  
106 patients  
(controls) 54 no symptoms  
↓  
visualized*

*Bile ducts in 80% Controls  
① 12 tubs tetrapaque (double dose)  
Dehydrated for 12 hrs -  
③ Karyoptic before for  
after pictures give ampl. results*

*Production of Sphincter Spasm.*

# **BILAMIDE-CILAG**

*Oxyméthylamide de l'acide pyridine-3-carbonique*

une même molécule

2 agents thérapeutiques

*l'amide nicotinique  
un aldéhyde bactéricide*

## **CHIMIOTHÉRAPIE ANTI-INFECTIEUSE A TROPISME BILIAIRE**

- ★ BACTÉRICIDE
- ★ PROTECTEUR HÉPATIQUE ET CHOLÉRÉTIQUE
- ★ ANTISPASMODIQUE

ANGIOCHOLITES - CHOLÉCYSTITES  
CHOLÉLITHIASES - ENTÉRITES AIGUËS  
COLITES - GASTRODUODÉNITES - CYSTITES  
PYÉLITES - URÉTHRITES

1 à 2 comprimés 3 fois par jour, après les repas  
(Tube de 24 comprimés)

Remboursable par la Sécurité Sociale

**LABORATOIRES LOBICA**  
25, RUE JASMIN - PARIS 16<sup>e</sup>



*Swiss*

**COMMUNICATIONS (suite)**



— M. A. CALAME ( Suisse ) :

**Laparoscopie et cholangiographie laparoscopique (deux communications).**

— MM. W. SCHRADE, HEINECKER (Allemagne) :

**Modifications circulatoires comme base du Dumping syndrome et possibilités simples d'un traitement prophylactique.**

— M. Plinio BOVE (Brésil) :

**Processus inflammatoire de la jonction cholédoco-pancréatico-duodénale.**

— MM. Octavio de MORAES DANTAS, J. F. PONTES, L. GAETANO de SILVA, Nicolas de MORAES e BARROS filho et Palmiro ROCHAS (Brésil) :

**Aspects prophylactiques de la spléno-portographie.**

— MM. T. DASCALAKIS et S. STAVRINOS (Grèce) :

**Hyperglycémie provoquée et Dumping syndrome.**

— M. SCHMID (Autriche) :

**Modificateur ionique contre les troubles par hyperacidité.**

— M. G. SALZER (Autriche) :

**Critique de la Gastrectomie totale du point de vue chirurgical.**

— M. I. LEODOLTER (Autriche) :

**Critique de la Gastrectomie totale pour cancer du point de vue de l'interniste.**

X

*1st in Agostini's  
need  
corsette for  
with paper July 1st*

*5th paper July 1st*

*6th paper July 1st*

# SPASMAVÉRINE

SPASMOLYTIQUE DE SYNTHÈSE

**3 FOIS**  $\left\{ \begin{array}{l} \text{plus actif} \\ \text{moins toxique} \end{array} \right.$  que la papavérine



2 à 6 comprimés par jour



1 à 2 injections intraveineuses lentes par jour  
1 à 2 injections intramusculaires profondes par jour



1 à 2 suppositoires par jour

ne figure pas au tableau B

Laboratoire

**ROGER BELLON**

COMMUNICATIONS (suite)



— M. A. NEUMAYR (Autriche) :

**Signification clinique du « Leberminuten volumen ».**

— MM. A. de SCOVILLE et G.-F. LEROUX (Belgique) :

**Contribution anatomo-radiologique à la Spléno-Portographie percutanée.**

— M. le Dr André A. ARIANOFF (Belgique) :

**Sur l'analogie pathogénique et anatomo-pathologique de la cystite et de la cholédoco-oddite.**

— M. le Dr R. VAN ROSSUM (Belgique) :

**Interprétation radiologique de la morphologie de l'hépatocolédoque par la cholangiographie médicale.**

— M. Einar PERMAN (Suède) :

**Changement de Billroth II à Billroth I pour Dumping syndrome.**

*Stockholm*

— MM. S. G. SJOBERG et H. ROSENQUIST (Suède) :

**Fistules gastrojéjunocoliques.**

— M. Philip SANDBLOM (Suède) :

**Derniers résultats des interventions pour hypertension portale.**

— MM. Jacques DELARUE et André BUSSON (France) :

**La recto-colite muco-hémorragique - maladie autonome à lésions anatomiques locales et régionales très particulières.**

— MM. P. HILLEMANT et Y. BARRÉ (France) :

**Troubles digestifs et endocrinologie.**

*8th paper*

— MM. SIERRA RUIZ et J. GARCIA GALEA (Espagne) :

**Notre expérience dans le traitement des ulcères gastroduodénaux par le sommeil prolongé et l'histiothérapie.**

*8th paper*

*Speak very softly  
could not induce him  
to speak louder and slower*

*Good endocrine  
injections for*

*hiatus hernia!!!*

*Got good results →*

*radiological disappearance*

# NÉMATOLYTE

DÉTRUIT LES VERS INTESTINAUX PAR DÉSAGRÉGATION DE LEUR CUTICULE PROTECTRICE

# ULTRACRINOL

ANÉMIES, ASTHÉNIES, CONVALESCENCES - AMPOULES BUYABLES

# OXYPLASTINE

LA POMMADE ZNO A L'HUILE DE RICIN

# *hépatic éfa*

POUR LE FOIE - AU RÉVEIL, UN CACHET SUIVI D'UNE AMPOULE BUYABLE

Laboratoires  **K**ROTOFF



COMMUNICATIONS (suite)



*9th paper July 1st  
après midi*

— M. H. M. POLLARD (U. S. A.) :  
**Splénoportographie par injection splénique transcutanée.**

— M. L. H. BERRY (U. S. A.) :  
**Nouvelle conception sur la gastrite alcoolique : étude gastroscopique.**

*frontal lobotomy in U.S.A. for the same!*

— Les infiltrations novocaïniques du cerveau pré-frontal dans certains syndromes digestifs graves et rebelles :

1° Bases anatomiques et physiologiques - Technique, par MM. SOUPAULT et BUCAILLE (France).

2° Indications - résultats - interprétation générale, par MM. CATTAN et FRUMUSAN (France).

*9th paper July 1st  
Refers to  
Pavlov, Conditioned  
reflexes -  
Cortico-thalamic  
ensemble Ca -*

*used it  
in alternative  
to this instead  
of total colectomy  
which patient  
refused!*

— M. J. VAGUE (France) :  
**Les facteurs constitutionnels dans le syndrome de chasse et les maigreurs gastroprives.**

— MM. P. MERIEL, C. DARNAUD, P. FERRET, DENARD, G. MOREAU, M. SERRE et P. MINART (France) :

**Le fonctionnement rénal au cours d'une angiocholite urémigène.**

*Also in  
George Wyper  
Hil. hemorrhage  
followed by  
Suddelen and  
severe  
stoppage  
of hemorrhage*

— MM. EDMUNDO VASCONCELOS et SYLVIO ALVES De BARROS (Brésil) :

1° Radiologie portale.

2° Traitement chirurgical de l'hypertension portale - technique et résultats avec références spéciales sur les varices œsophagiennes.

3° A propos du Dumping syndrome : expérience basée sur 2.000 gastrectomies.

— M. A. J. PAVLOVSKY (Argentine) :

**Syndrome hémorragique très grave dans les hernies diaphragmatiques.**

*States vague  
concepts  
of effect of cerebral shunt  
on Hil tract.*

*(3 cases)*

*used it in gastric ulcer  
showed slides of gradual disapp.!!  
Also - D. ulcer largely coded by alcoholic ptosis*

# PHOSPHALUGEL

PHOSPHATE D'ALUMINE COLLOÏDAL



3 à 4 CUILLERÉES À CAFÉ  
3 à 4 FOIS PAR JOUR

CRAMPONNE À LA MUQUEUSE DIGESTIVE

TAMPONNE L'ACIDITÉ PATHOLOGIQUE

EXCELLENCEMENT

RÉCEPTIONS ET MANIFESTATIONS ARTISTIQUES  
DU CONGRÈS

Magnifique

\*

\*  
MARDI 29 JUIN 1954

19 h. 30

**Diner à l'Orangerie du Château de Versailles.**

Tenue de soirée de rigueur.

22 heures

Dans les jardins du Château de Versailles :

Spectacle de Son et Lumière

A TOUTES LES GLOIRES DE LA FRANCE

Les congressistes se rendront à Versailles en cars spéciaux mis à leur disposition. Ces cars partiront de l'Esplanade des Invalides de 18 heures à 19 h. Le retour s'effectuera immédiatement après la fin du spectacle, de la même façon.

MERCREDI 30 JUIN 1954

20 h. 30

**Représentation de Gala au Théâtre National  
de l'Opéra**

LES INDES GALANTES

Opéra-Ballet de J.-Ph. RAMEAU.

TENUE DE SOIRÉE DE RIGUEUR.

Le programme spécial sera remis dans le hall d'entrée de l'Opéra, sur présentation de la carte d'entrée, à un guichet spécial qui sera très clairement indiqué.

JEUDI 1<sup>er</sup> JUILLET 1954

18 h. 30

Réception d'Adieu

Offerte par le Président et le Comité du Congrès.

MUSÉE DES MONUMENTS FRANÇAIS

Palais de Chaillot, (aile gauche) place du Trocadéro.

VENREDI 2 JUILLET 1954

Pour les congressistes inscrits : Départ pour Vichy à 17 heures 15. Voir le programme, page 51.

# Pro-Banthine

(BROMURE)  
LICENCE G. D. SEARLE & Co.

**ANTICHOLINERGIQUE GASTRO-INTESTINAL \***



## **GASTRITES - HYPERCHLORHYDRIES**

1 à 2 comprimés avant les principaux repas

## **POUSSÉES ULCEREUSES**

1 à 2 comprimés avant les 3 repas et 2  
au moment du coucher.

Une seule contre-indication : le Glaucome.

---

*Les études expérimentales ont montré que la Pro-Banthine possède une nette action anticholinergique aussi bien sur les effecteurs parasympathiques que sur les ganglions.*

*Il est remarquable de constater que la Pro-Banthine bien que ne différant du Bromure de Méthanthéline (Banthine) que par la présence de deux fonctions isopropyles en place des deux groupes éthyls, possède une activité au moins trois fois supérieure.*

*Les réactions secondaires se trouvent diminuées du fait de la posologie réduite.*

14, RUE DE CLICHY



PARIS (9<sup>e</sup>)

## COMITÉ DES DAMES



Le Comité des Dames a organisé le programme suivant à l'intention des personnes accompagnant les Congressistes. Ce programme comportant plusieurs variantes, les inscriptions devront être données, au plus tard, avant midi de chacune des journées, et les cartes retirées au guichet spécial du Bureau d'Accueil du Congrès, 28 bis, rue Saint-Dominique.

---

### LUNDI 28 JUIN 1954

- Promenade en bateau-mouche :
- Départ à 17 h. à l'embarcadère du Pont de la Concorde  
Le thé sera servi à bord, au cours de la croisière le long des quais de Paris. Retour vers 19 h.

---

### MARDI 29 JUIN 1954

- Petit Palais (Rond-Point des Champs-Élysées) :  
Visite guidée de l'Exposition de la Collection GIRARDIN.
- Rendez-vous devant la porte principale du Petit Palais à 16 heures précises.
- Le Petit Palais étant ouvert ce jour-là spécialement pour le Congrès, les personnes désireuses de s'y rendre sont instamment priées de bien vouloir retirer leur carte d'entrée avant midi, au Bureau d'Accueil du Congrès, 28 bis, rue Saint-Dominique.



Traitement de  
l'hyperacidité gastrique

# CAL-MAG-NA

## Poudre alcaline bismuthée et aromatisée

Hyperchlorhydrie - Dyspepsie - Gastralgie - Pyrosis  
Aigreurs - Flatulence - Atonie gastrique - Aérophagie  
Ulcus gastrique et duodéal

Remboursé par la Sécurité Sociale

Littérature et échantillons sur demande

**LABORATOIRES SUBSTANTIA**  
**SURESNES (Seine)**

## Médication gastrique antiacide d'action rapide et prolongée

# Gelusil

Remboursé  
par la  
Sécurité  
Sociale

Boîte de  
50  
Comprimés

Comprimés adsorbants antiacides de goût agréable

Ulcères gastriques et duodénaux.  
Gastrites hyperchlorhydriques

Littérature et échantillons sur demande

**LABORATOIRES SUBSTANTIA SURESNES (Seine)**



## COMITÉ DES DAMES (suite)



**MERCREDI 30 JUIN 1954**

Au choix :

- Visite guidée des nouvelles installations du Musée du Louvre :  
Rendez-vous Porte Denon (cour intérieure du Louvre) à 15 h. 30.
- Visite guidée des collections du Musée Guimet :  
Rendez-vous à la porte du Musée, 6, place d'Iéna, à 15 h. 30.
- Visite de l'Hôtel de Lauzun :  
Rendez-vous à la porte de l'Hôtel de Lauzun, 17, quai d'Anjou à 15 h. 45.

Tous les jours, des cartes pour assister aux présentations de Collections des Maisons de Couture pourront être retirées au Bureau d'Accueil du Congrès, 28 bis, rue Saint-Dominique.

Le Bureau d'Accueil sera très heureux de fournir tous les renseignements sur les Magasins, Coiffeurs, Restaurants, etc., de confiance qui seraient susceptibles d'intéresser MM. les Congressistes.



## BUREAU D'ACCUEIL

Le Bureau d'Accueil fonctionnera tous les jours, y compris le dimanche, pendant la durée du Congrès, dans le hall d'entrée de la MAISON DE LA CHIMIE, 28 bis, rue Saint-Dominique.

Il sera heureux d'aider MM. les Congressistes et leurs accompagnants, et se tient à leur disposition pour louer les places de théâtre, chemin de fer, avion, bateau, etc., et pour fournir tous les renseignements pour leur séjour à Paris.

*Synergie calco-magnésienne*  
**ACTIVÉE**

# **SPASMORYL**

## **"ANA"**

EQUILIBRANT MINÉRAL, PLASMATIQUE ET NERVIN

*Traitement symptomatique et diathésique du*  
**TERRAIN SPASMOGÈNE**

*Spasmes des Voies Digestives      Crises Anaphylactiques*  
*Respiratoires, Urinaires      Syndromes Neuro-Psychiatriques*  
*Crises Glaucomateuses*

**DÉMINÉRALISATION CALCIQUE, ALCALOSE, VAGOTONIE**

LABORATOIRES "ANA"  
DR VENDEL ET C<sup>IE</sup>



16 ET 18, AVENUE  
DAUMESNIL, PARIS 12<sup>e</sup>

*Autres Produits "ANA"*

**RETARCYL ★ GLUTAMATE FERREUX "ANA" ★ VANILONE**



Le Comité signale à l'attention de tous les Congressistes l'importante Exposition de Produits Pharmaceutiques, de Matériel et de Livres, organisée à l'occasion du Congrès dans la Salle 8 et sur les différents paliers conduisant à la Salle des Séances.

Il tient à remercier tous ceux qui y ont participé et tous ceux qui ont aidé à la réalisation de ce Congrès.

Le Programme des INDES GALANTES a été réalisé grâce au concours des Laboratoires :

BIOCODEX — BIOSEDRA — BIOTHERAX — CRUET  
DELALANDE — FOURNIER — HÉPATROL — RECHERCHES  
THÉRAPEUTIQUES — ROBAPHARM — TORAUDE — La Sté  
des Eaux Minérales de CHATELGUYON.

Les Insignes ont été offerts par le Laboratoire de l'Hépatrol.

L'organisation matérielle et la publicité du Congrès ont été confiés à la SOCFI, M<sup>me</sup> SEZNEC 1<sup>er</sup>, Rue Chanez.



# ORTHO-GASTRINE



**BOURGET CITRATÉ**  
( Paquets-Dose )



**PYUROL**  
SYNDROME ENTÉRO-RÉNAL  
( Granulé soluble )



# ORTHOPHORINE

FORMULE DE JOULIE  
Acide phosph. granulé

Remboursables  
aux Assurés Sociaux

**LABORATOIRES A. LE BLOND**  
Mlle Caiment - Le Blond - Pharmacien  
15, rue Jean-Jaurès. PUTEAUX ( Seine ). Tél.: LON.07-36

## **XVIII<sup>e</sup> CONGRÈS DE VICHY**

(Association d'Etudes Physio-Pathologiques  
du Foie et de la Nutrition)

**DU 2 AU 5 JUILLET 1954**

Les participants à ce Congrès ont reçu un questionnaire leur donnant toutes indications utiles quant au voyage de Vichy.

**Rendez-vous.** — Nous rappelons que le départ aura lieu le **Vendredi 2 Juillet vers 17 h.** Gare de Lyon.

**Rendez-vous** sur le quai de départ devant le train spécial.

### **CONTREMARQUES**

Une contremarque officielle sera remise à chaque participant au Bureau du Secrétariat du Congrès de Paris, à l'entrée de la salle des Séances à la Maison de la Chimie, guichet **VICHY**.

L'heure de départ, le numéro du train et le numéro de la voiture seront indiqués sur les contremarques - **prière de s'y référer.**

Nous prions instamment les intéressés de retirer dès la première séance du Congrès de Paris **cette contremarque, qui seule pourra leur donner accès au train.**

Une personne qualifiée accompagnera le train spécial et pourra fournir tous renseignements utiles.



# *Choline Allard*



**2,50 g.**

de Choline (Chl.)  
par ampoule.

Thérapie lipotrope  
*fortissima*  
parfaitement acceptée  
grâce au jus de raisin  
concentré spécial

## PROTECTION DU FOIE ET DES ARTÈRES

Insuffisance hépatique - Cirrhose - Foie éthylique - Diabète  
Hypercholestérolémie - Artériosclérose - États psychasthéniques

*POSOLOGIE* : 1 à 2 ampoules par jour, aux repas.

*PRESCRIPTION* : " CHOLINE ALLARD "

*Ampoules buvables* : boîte de 10, coffret de 30.

*REMBOURSEMENT* par la SÉCURITÉ SOCIALE



**LABORATOIRES ALLARD**

4, RUE TREILHARD, PARIS-VIII<sup>e</sup>

XVIII<sup>e</sup> CONGRÈS DE L'ASSOCIATION D'ÉTUDES  
PHYSIO-PATHOLOGIQUES DU FOIE  
ET DE LA NUTRITION

●

VICHY, LES 2, 3, 4 ET 5 JUILLET 1954

**PROGRAMME SCIENTIFIQUE**

en liaison avec le IV<sup>e</sup> Congrès de l'Association des Sociétés  
Nationales Européennes et Méditerranéennes  
de GASTRO-ENTÉROLOGIE  
(Paris, 27 juin-2 juillet 1954)

Président : René A. GUTMANN.

Sujet à l'ordre du jour : **LES DYSKINÉSIES BILIAIRES.**

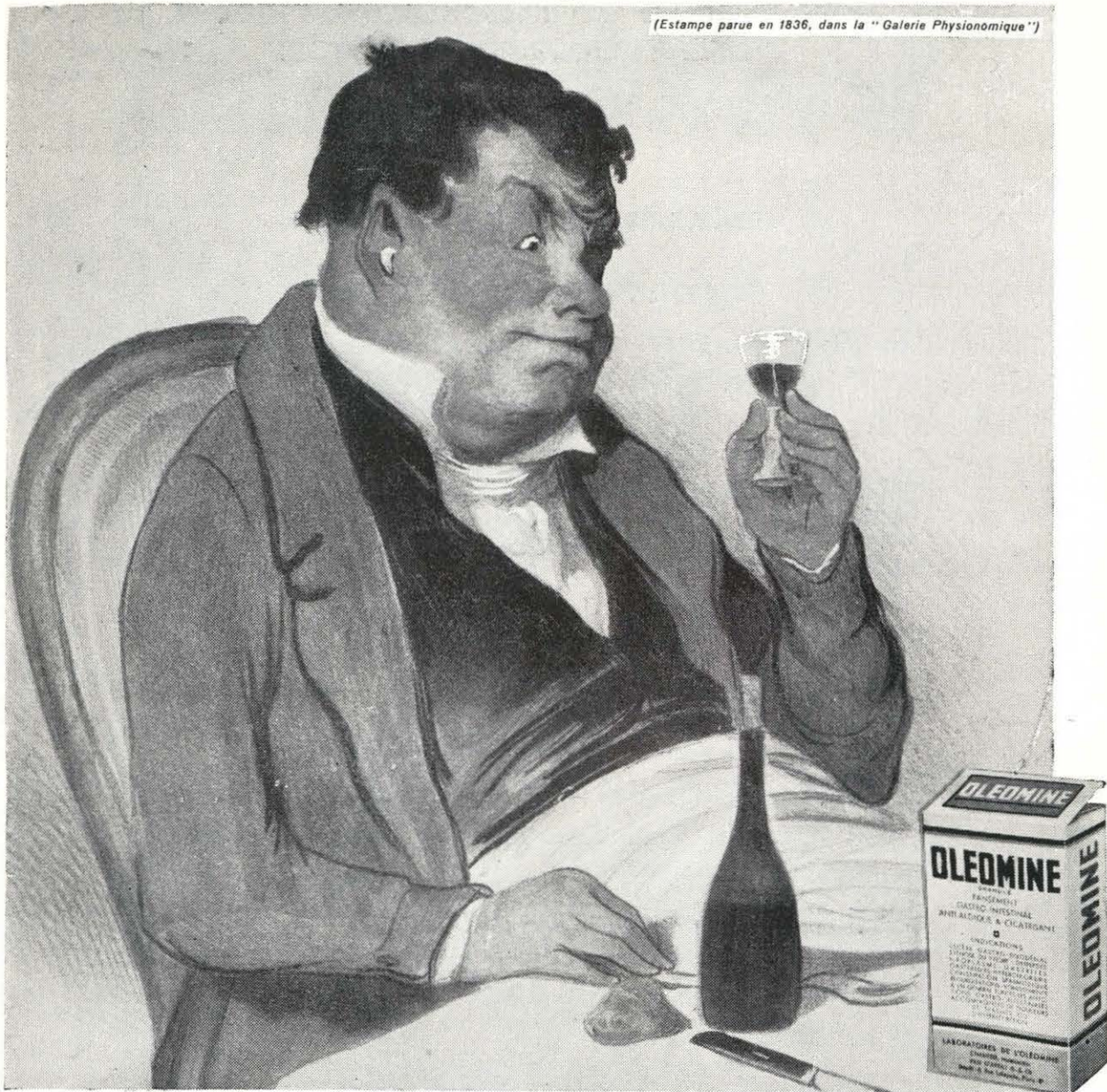
●

**RAPPORTS**

- 1<sup>o</sup> MM. GUY ALBOT et KAPANDJI (France) :  
**Les Dyskinésies de la voie biliaire principale.**
- 2<sup>o</sup> M. J. CAROLI (France) :  
**La valeur des dyskinésies biliaires dans les douleurs de l'hypochondre droit.**
- 3<sup>o</sup> M. DOS SANTOS (Portugal) :  
**La cholécystométrie appliquée à l'étude des dyskinésies biliaires.**
- 4<sup>o</sup> M. MASSION (Belgique) :  
**Les possibilités de la cholécystographie moderne dans les dyskinésies biliaires.**
- 5<sup>o</sup> M. VESPIGNANI (Italie) :  
**Les dyskinésies biliaires vues du duodénum.**

# Bonne digestion!

(Estampe parue en 1836, dans la "Galerie Physionomique")



## OLEOMINE

PANSEMENT GASTRO-INTESTINAL  
ANTI-ALGIQUE ET CICATRISANT • NON CONSTIPANT

COMBAT L'INTOLÉRANCE AUX ANTIBIOTIQUES

GRANULÉ AROMATISÉ DE GOUT AGREABLE

REMBOURSE AUX A.S.

ECHANTILLONS SUR DEMANDE

LABORATOIRES CHAUZEIX, VILLE-D'AVRAY (S.-&-O.)

XVIII<sup>e</sup> CONGRÈS DE L'ASSOCIATION D'ÉTUDES  
PHYSIO-PATHOLOGIQUES DU FOIE  
ET DE LA NUTRITION (suite)

●

**PROGRAMME GÉNÉRAL**

**VENDREDI 2 JUILLET 1954**

Départ de Paris, à 17 heures. 15

Arrivée à VICHY, vers 22 heures.

**SAMEDI 3 JUILLET 1954**

9 h. 30 : Théâtre des Fleurs : Séance inaugurale du Congrès en présence des autorités.

10 h. : Séance de travail.

12 h. 30 : Vin d'honneur dans le hall du théâtre.

13 h. : Déjeuner privé dans les hôtels.

15 h. : Séance de travail.

18 h. 45 : Visite du Grand Etablissement Thermal.

21 h. 15 : Dîner de gala dansant avec attractions dans le salon du grand Casino, sous la Présidence du Ministre.  
Tenue de soirée.

**DIMANCHE 4 JUILLET 1954**

9 h. 30 : Séance de travail.

12 h. 30 : Déjeuner privé dans les hôtels.

14 h. : Visite d'un château historique de la Région, et de l'église de Chatel-Montagne.

18 h. : Retour à Vichy.

Dîner froid au Tir aux Pigeons.

Concert par le grand orchestre du Grand Casino.

21 h. : Représentation théâtrale dans la salle du Grand Casino.  
Tenue de soirée.

**LUNDI 5 JUILLET 1954**

9 h. 30 : Visite des installations de la Compagnie Fermière de Vichy.

Visite des sources.

11 h. : Départ de Vichy par train spécial  
Arrivée à Paris vers 16 heures.



# TERRAMYCINE

MARQUE DÉPOSÉE DE L'OXYTÉTRACYCLINE



DRAGÉES à 0,250 g. (FLACON de 16 DRAGÉES)

POUDRE ORALE à 0,050 g. PAR MESURE  
(FLACONS de 20 MESURES)

INTRAVEINEUSE à 0,250 g. PAR FLACON

INTRAMUSCULAIRE à 0,100 g. PAR FLACON

REMBOURSÉE PAR : Sécurité Sociale — Collectivités — A. M. G.

**LABORATOIRES CLIN-COMAR**

20, RUE DES FOSSÉS-SAINT-JACQUES, PARIS-V°

Téléphone : ODÉon 27-20 et 28-30



# LES FILMS SUIVANTS

Seront Présentés :

LE MERCREDI 30 JUIN 1954

à 16 h.

Dans la Grande Salle du Congrès



## **" L'INSULINE "**

*sa fabrication, son utilisation*



## **" LE CANCER DE L'ESTOMAC AU DÉBUT "**

*diagnostic des formes ulcérées*



## **" A PROPOS DE L'ULCÈRE GASTRO-DUODÉNAL "**

*expériences sur l'animal*



CONSULTER LES TABLEAUX D'AFFICHAGE

Dr.

LEONIDAS H. BERRY

L'HÔTEL D'ORSAY

Rue de ANATOLE FRANCE

SALON NUMERO 448